

売家(中古)

足利市朝倉町三丁目

1480万円

土地	面積	305.00㎡(92.26坪)
	地目	宅地
	地勢	道路との高低差あり(高)
	接道	一方西(14.0m)
建物	面積	127.00㎡(38.41坪)
	種類	居宅
	構造	木造スレート葺2階建
	築年月日	平成10年8月26日新築
	間取り	4LDK+S
	駐車場	有
備考	都市計画	市街化区域
	用途地域	第一種低層住居専用地域
	建ぺい率	30%
	容積率	50%
	給水	有(公営)
	排水	公共下水地域
	ガス	現況、プロパンガス(都市ガス地域外)
	学校区	足利南小学校/山辺中学校
引渡し	応談	

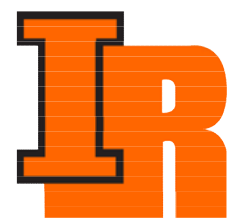
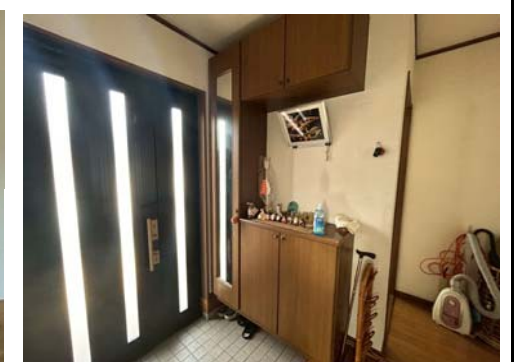
その他



- 敷地面積 約92坪(305.00㎡) ■建物面積 約38坪(127.00㎡)
- 4LDK+S《LDK・洋・洋・洋・和》 ■駐車スペース4台程度



- システムカウンターキッチン □吊戸棚
- 床下収納 □納戸 □クローゼット □下駄箱
- 追い焚き □エアコン □モニター付インターホン



株式会社 アイアール

群馬県知事(4)6883号 〒372-0812 群馬県伊勢崎市連取町3094-3
 FAX 0270-75-1164 E-mail: info@ir116.co.jp URL: http://www.ir116.co.jp

※現況と図面が異なる場合、現況を優先します

TEL 0270-75-1163

管理番号: 1020658 担当: 羽鳥
 取引形態: 媒介(専属専任) 報酬: 分かれ

物件概要書

令和8年4月9日
株式会社 アイアール
担当：羽鳥

土地

所在：足利市朝倉町三丁目
地番：34番25
地目：宅地
地積：305.00 m² (92.26 坪)
地勢：道路との高低差あり (高)

建物

所在地：足利市朝倉町三丁目 34 番地 25 家屋番号 34 番 25
種類：居宅
構造：木造スレート葺 2 階建
築年日：H10 年 8 月 26 日新築
床面積：1F 63.00 m² 2F 64.00 m² 合計 127.00 m² (38.41 坪)
間取り：4LDK+S

取引希望金額：1,480 万円

引渡日：応談

都市計画：市街化区域

用途地域：第一種低層住居専用地域

建蔽率、容積率 30%/50%

交通：東武伊勢崎線 野洲山辺駅 約 1.0km

北関東自動車道 太田桐生 IC 約 5.8km

学校区：足利南小学校 約 300m 山辺中学校 約 1.0km

商業施設：業務スーパー 約 700m ヤオコー 約 900m

道路：西側一方公道 (市道) 幅員 14.0m 接面 約 2.0m (公図より)

電気：東京電力

水道：公営

汚水及び雑排水：公共下水地域

ガス：現況、プロパンガス (都市ガス地域外)

雨水：敷地内浸透

文化財：包蔵地内 (明神山遺跡に該当)

取引形態：専属専任媒介

売却条件：動産撤去後、一括売買

手数料：分かれ

指値可能金額：買付を頂ければ交渉致します

広告掲載：可

写真掲載：可

その他：■敷地面積 約 92 坪 (305.00 m²) ■建物面積 約 38 坪 (127.00 m²)

■4LDK+S 《LDK・洋・洋・洋・和》 ■駐車スペース 4 台程度

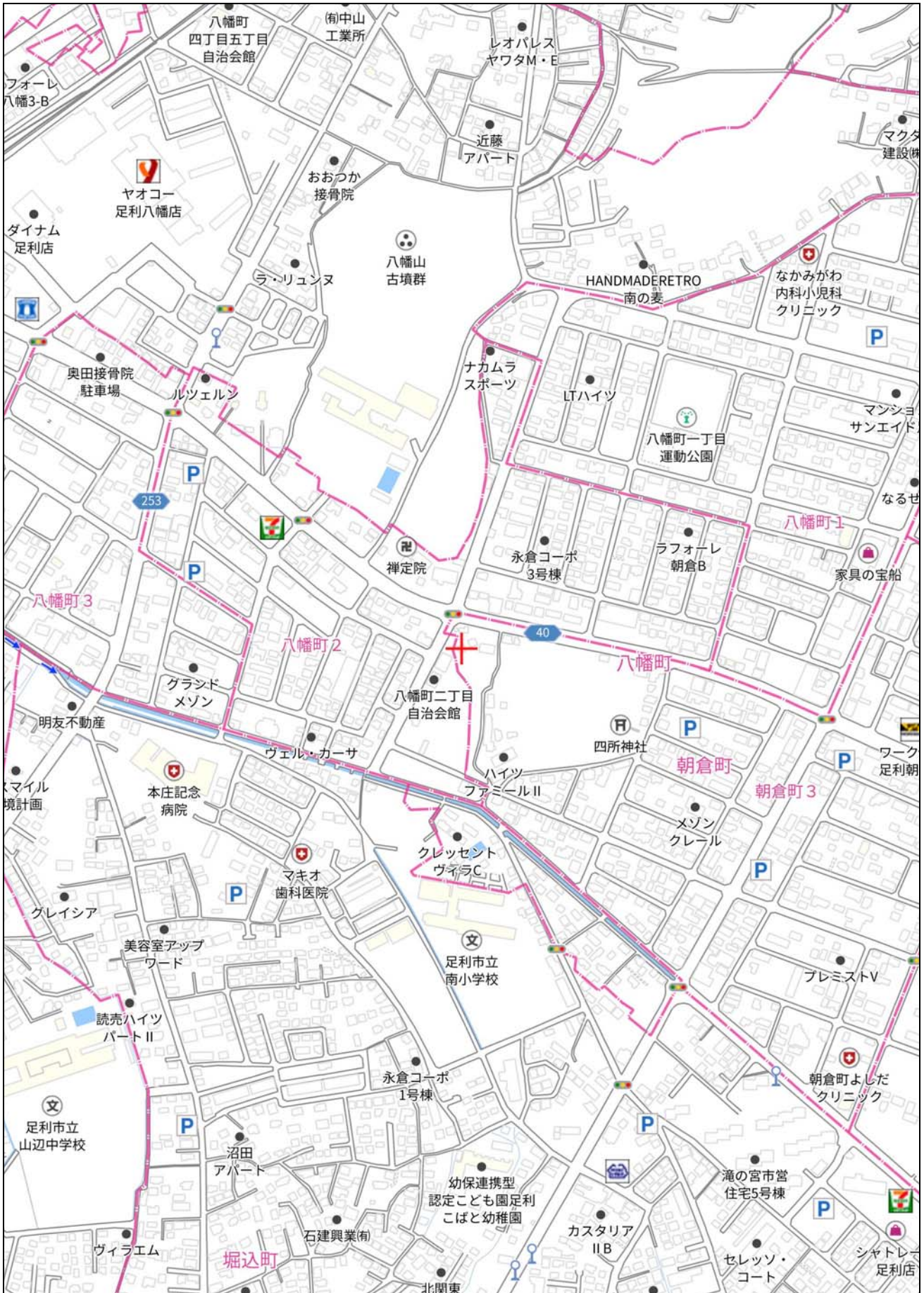
システムカウンターキッチン 吊戸棚

床下収納 納戸 クローゼット 下駄箱

追い焚き エアコン モニター付インターホン

全部事項、公図、公課証明書、道路図面、上下水道図面、配置図、
間取り図、現地案内図 用意有り

資料の必要な方はお手数ですがお問合せ下さい



280m